



الموضوع

دور المراجعة الداخلية في إضفاء المصداقية على القوائم
المالية للمؤسسة.
دراسة حالة مؤسسة مطاحن الزيبان - القنطرة-

مذكرة مقدمة كجزء من متطلبات نيل شهادة الماستر في علوم التسيير
تخصص: فحص محاسبي

الأستاذة المشرفة:

إعداد الطالب:

زاوي صورية

قسمة ناصر

الموسم الجامعي 2015//2016

...../L-L.M.D/Ge-AUDIT/2016	:
.....	



الموضوع

دور المراجعة الداخلية في إضفاء المصداقية على القوائم
المالية للمؤسسة.
دراسة حالة مؤسسة مطاحن الزيبان - القنطرة-

مذكورة مقدمة كجزء من متطلبات نيل شهادة الماستر في علوم التسيير
تخصص: فحص محاسبي

الأستاذة المشرفة:

إعداد الطالب:

زاوي صورية

قسمية ناصر

الموسم الجامعي 2015//2016

...../L-L.M.D/Ge-AUDIT/2016	:
.....	

الْبَيْتِ الْحَرَامِ

رَبِّ أَوْزِعْنِي أَنْ أَشْكُرَ نِعْمَتَكَ الَّتِي أَنْعَمْتَ عَلَيَّ وَعَلَىٰ وَالِدَيَّ وَأَنْ
أَعْمَلَ صَالِحًا تَرْضَاهُ وَأَدْخِلْنِي بِرَحْمَتِكَ فِي عِبَادِكَ الصَّالِحِينَ

عَرَفَهُمْ لِيَعْرِفَهُم

”

·

»:

”

«

·

·

:

42	-	1
43	-	2
45		3
46		4
48		5
49		6
50		7
64	2011/12/31	8
66	2011/12/31	9
67	2011 ()	10
69	2011	11
71	2011/12/31	12

:

57		1
59		2

:

85		1
86		2
87		3
88	()	4
89		5

Abstract

Facing internal audit profession since the mid-twentieth century, many caused by several factors, including problems, doubts about the independence of the internal auditors and the lack of professionalism they have, the lower the quality of performance in the internal audit process, inadequate accounting reports to keep pace with changes in society, and the failure of the professional associations under its supervision and its hegemony over internal audit profession and, in particular, a review of financial statements. However, the researcher believes that there are limitations facing internal auditor when the audit of the financial statements and are considered at the same time a great challenge to him, especially when issued a clean report without reservation, and then many of them problems show up, the presence of future events affecting the accounts, and the presence of weakness and gaps in the system of internal control, and it can't be established to continue to do their work routine during the coming period, and the presence of fraud and links to illegal financial statements, the impact of subsequent events to the work of the financial statements, the impact of the accounting estimates adopted by the management of the facility when the work of the financial statements, which, in addition to the cost-benefit restrictions.

-	:
32-1	:
2:	:
3	:
3	:
5	:
9:	:
9 :	:
13	:
17 :	:
17 :	:
18	:
23	:
23	:
26	:
28:	:
32 :	:
53-34	:
34:	:
35	:
35	:
36:	:
39:	:

41	:	
41	:	
47.....	:	
51	:	
53	:	
74-55 ...	-	:
55	:	
56.....	:	
56.....	:	
58	:	
64	:	
64.....	:	-1
67	:	-2
69	:	-3
71	:	-4
	:	
72	:	
72	:	-1
73	:	-2
73.....	:	-3
73.....	:	-4
74	:	
77-76	:	
83-79	:	
89-85.....	:	

:



.

:

.

.

:

:

: -1

-

-

-

-

: : -2

-

-

-

: -3

-

-

-

-

-

: : -4

-

:

-

-

: -5

.

: -6

:

-

2014/2013

:

:

-

2013/2012

SCS

:

:

:



.

.

: -7

3

:

.

:

.

:

.

:

.

.

•

•

•

•

•

•

•

•

•

•

•

•

•

:



:

- -

.

.

:

:

:

:

" :

(1)"

" :

(2) "

"

(3)"

.21 2008

_ (1)

_ (2)

.9 2003

_ (3)

.18 1990

:

:

:

(1) :

:

:

-1

:

1-1

:

2-1

:

-2

:

:

1-2

:

2-2

_(1)

:

: -3

(1) :

: 1-3

: 2-3

:

: :

;(2)

: (1)

:

-

-

_(1)

.23 2003

_(2)

.13 1879 1978

:

-

-

:

(2

:

(3

:

(4

(1)

:

(5

:

(6

2004

_(1)

.29

:



:

(7

.

:

."

(1) :

.

:

:

.

:

:

-1

(2) .

2

- (1)

. 37-36 2005

- (2)

18 2004

:

(1) :

.

*

*

*

.

:

-2

(2) :

-

-

-

...

.

:

-3

.

.101 2006

— (1)

.101

— (2)

:

(1) :

-1

-2

-3

:

:

:

" :

(2) "

: (IIA)

.61 2000

2

.101

— (1)

— (2)

:

"

(1) "

" : (*) (IFACI)

(2) "

(3) :

" " -

.

-

.

-

.

-

.202 1994

_(1)

* -Institut français d'audit et dan consultants internes .

_(2)

.64 2005/2004

_(3)

.155 1997

:

" "

(1) .

:

(*) IIA

1957 1947

.1971

(2) .

⁽¹⁾ –Renard. J : L’audit interne, ce qui fait débat ; maximo, paris , 2003.

*-Instiul of Internal Auditors.

_(2)

:

(1) .

1988 12

01 /88

40

:

"

(2) "

:

-1

" : 610

13

(3) "

1990

()

— (1)

.34

1988

12

01 /88 02

— (2)

.38

610

— (3)

.2010

(1) .

(2) .

(3) :

-

-

-

-

1996

— (1)

.12

(2) –Collionc. et valin. G , **Op. cit.** p 23.

.233 1992

— (3)

:

:

(1) :

-

-

-

-

:

:

-1

(2)

(1) –Chareles. F , **L'application den normes et des standards d'audit interne**, revuefran
caisse d'audit interne n° 111 Sept. Oct 1992 p 15.

:

:

-1-1

(1)

:

-2-1

(2)

-

⁽¹⁾ –Charles. F , **op. cit**, p 16.

:

-

-

-

:

-2

(1)

:

-1-2

:

-

-

-

:

: -2-2

(1) .

: -3-2

(2) .

:

: :

(3) :

: - 1

(4) :

-

)

.(

_ (1)

.179 2001

(2)

.105 2000

2

_ (3)

.43 42 2010

.49 48

_ (4)

:



:

;(1)

:

-1

.

;(2)

:

-1-1

.

:

-2-1

:

:

-

:

.

-

-

.



_(1)

.21 2008

.67-66

_(2)

:

(1)

: -

: -

:

: -

: -

: -

: -

: -

.78 - (1)

:

: -2

.(1):

: -1-2

:() -2-2

: -3-2

:



:
.(1)

-3

:
-1

:
-2

(2)

.
-
-

:
-3-3

.69 - (1)

.118 - (2)

:

.(1)

-

-

-

-

-

: -4

.

.

:

.

:

:

"AICPA"

":

:

(1)»

":

(2)»

":

(3) »

":

(4)» ...

":

:

-

— (1)

.54 2005

.81 2004 2 — (2)

(3)– Collins L., et Vallin G, **Audit et contrôle: Aspects financiers, opérationnels et stratégiques**, 4ème édition, Editions DALLOZ, paris, 1992, p35.

(4)– Hamminialle, **Le contrôle Interne et L élaboration comptable**, office des publications Universitaires, Alger, 2003, p13.

:



(fiabilité) -

(1) " (conformité) -

400

(2)

.

:

;(3)

: -1

: - (1)

.195 1996 - (2)

.12 2002 - (3)

.162 1998

:



:

-2

.

:

-3

.

(1)

:

-4

(2)

_(1)

.238 1999

_(2)

.162

:

(1)

:

-5

.

:

.(2)

:

-1

()

(3)

:

-2

:

(4)

:

-3

2001

2

— (1)

.167

.248-247

— (2)

— (3)

.91-90

2003

.247

— (4)

:



:

.

:

-4

(1)

:

-5

.

.

:

.

2006

:

— (1)

.97

:

:

.(1)

: -1

: -2

.(2)

: -3

:

-

-

-

":

.(3)

.88 2002

_(1)

(2) -IFAC, Le disposition de contrôle interne: cadre de référence, paris 2007,p25.

_(3)

.209 2006 1

:



:

:

:

-1

.

.

:

.

-

.

-

.

-

.

-

.

-

:

-

-

-

:

-2

(1)

:

-3

(2)

:

-4

.212-211

_(1)

.102-101

_(2)

:



(1)

:

-5

(2)

.57-56

— (1)

.34 1989

— (2)

:



:

.

•

•

•

•

•

•

•

•

#

:



:

.

#

:

:

:

» :

(1) .«

(IAS/ IFRS1)

(2):

.()

-

.()

-

()

-

.

-

-

1

_(1)

.273 2008

.10 2007

_(2)

ISA1

ISA1

(1) .

المطلب الثاني:

(2) :

:

:

-1

:

:

-2

2008 26 _ (1)

.22 2009 25 19

8-5 2007 _ (2)

#

:

.
:-3

(1)

:-4

.
:-5

(2)

:-6

.
:-7

1

2007

— (1)

.43 2008

— (2)

.90

2010

#

:



: -8

:

(1) :

-

-

-

-

:

•

#

:

:

أولاً:

:

:

-1

«

(1) .

:

-2

(2) .

.88

_(1)

_(2)

.6 2006

#

:

: -3

(1)

: -4

(2)

ثانياً:

:

: -1

(3)

(4)

_(1)

.10 2010

.82 _ (2)

.479 2004 _ (3)

.141 2004 _ (4)

#

:

(1)

23

:

-2

(1)

:

:

()

:

" :

(2) "

:

01

_(1)

.10

(IAS/IIRS)

.93

_(2)

#

:

()

:(1)

.....

N-1	N	N	N		
					-

:

#

:

()

:(2)

.....

N-1	N		
			<p>(1) -</p> <p>(1) ()/</p> <p>/</p>
			(1)
			(1)
			(1)
			()

:

.81 2009

#

:

(1) :

: -

: -

ثانياً: " :

»:

(2) .«

:

*

:

. 119 2005 1

_(1)

_(2)

.51 2013/2012

#

:

:(3)

N -1	N		
			/1
			-1
			-2
			-3
			-4
			-5
			()
			-7
			() -

#

:

			()
			-8
			-9
			(1) -10
			(1) . (1)

:

(IAS/IFRS) 2009
86-85

: (4)

N-1	N		
			()

#

:

: :



(...)



:

(5)

			()
			()
			()
			()
			(+ +)

#

:

:

.170 2009

:

:



)

•

(...

()

•

(...

)

•

:

: (6)

			(1)
			(1)
			()

#

:

			()
			(+ +)
			(1)

.268

:

ثانيا:

:

:(7)

						N-2 31

#

:

						N-1	31
						N	31

:

(IAS/IFRS

) 2009

86-85

(1) :

:

-1

:

-2

:

-

-

.27-26

_(1)

-

.

:

:

-3

-

-

-

المطلب الثالث:

:

-

-

:

-

-

:

-

:

-

(1)

:

:



:

SCF

•
•

—

•

•

•

•

•

•

•

:



:

-

. -

:

:

:

896.260.000 2007 235.000.000

8 ()

(SGP)

: -

3 : -

. 55

:² 315647 : -

² 11158 ² 53000051 : -

.
2 15642 : -

: -

1500 ✓

5900 ✓

: -

39000 ✓

125000 ✓

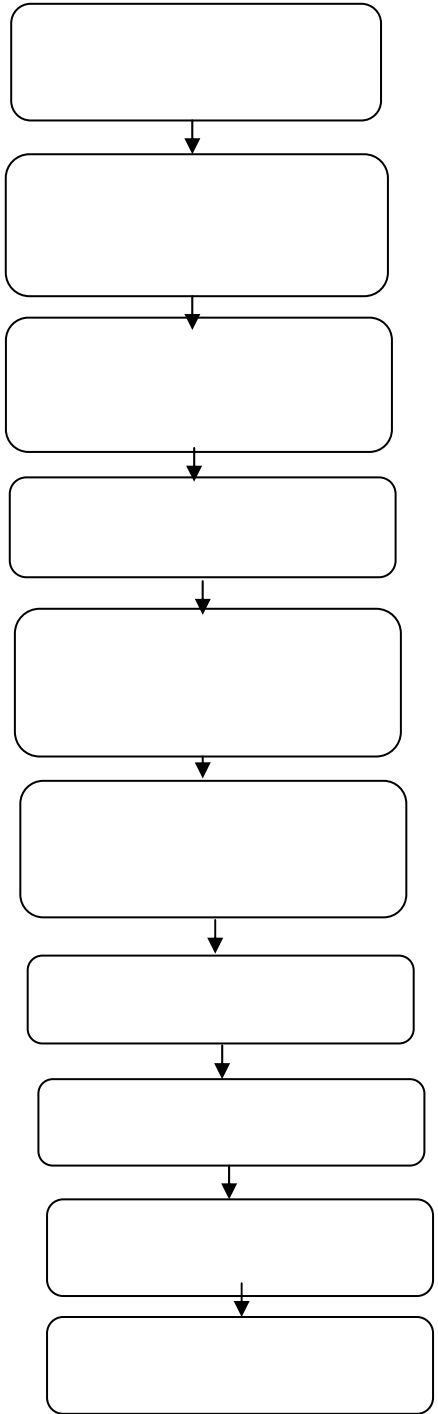
: -

:

:

:

:1



.....

(.....)

Plan sichteur

(.....)

:

:

:
3000 ✓

✓

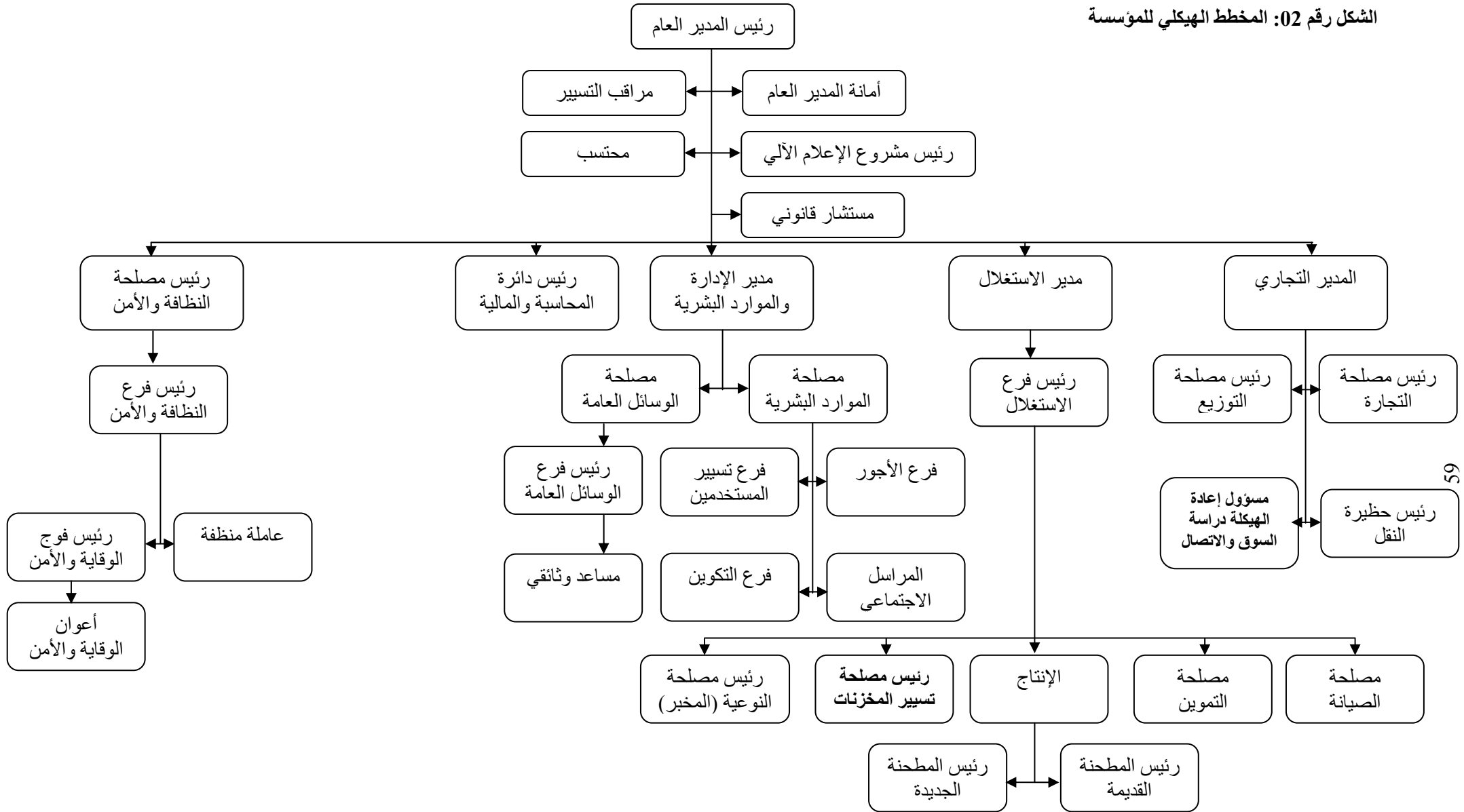
. 146 : -
: -1

:
•
•

- -
:
-2

)
:
➤
.(...
➤
➤
➤
➤

:



:

:

:

-1

:

.()

•

.()

•

.

•

.

•

:

-2

:()

•

.

•

.

•

.

•

.(...)

•

.

•

: :

-3

•

.

•

.

•

.

•

:

-4

:

)

•

.(

:

•

•

•

..

-

-CAAT

:

•

•

•

:

-5

:

•

-

-

-

)

.(...

-

-

•

•

•

•

:

-6

:

:

-

:

:



: :

-

*

*

*

: :

-

*

*

*

*

:

-

:

•

•

:

-7

:

:

•

(...)

(...)

.

:

•

:

•

•

:

:(

)

-8

:

:

-9

:

-

:

-

:

...

:

-

)

:

-

(

. (OAIC)

:

:

-

:

-

:

-

:

-

:

: -

-10

-
-
-
-

.2011

-1

) 2011

(1

2011/12/31

:(8)

2010	2011	2011	2011		

57763.72	203967.43	72459.13	276426.56		
876260004.45	869219048.01	1374247361.29	2243466409.30		
16478991.99	16478991.99	/	16478991.99		
845424010.80	830281922.36	342882648.31	1173164570.67		
4151116.94	13482587.75	978346489.90	991829077.65		
10205884.72	8975545.91	53018223.08	61993788.99		
104300.00	104300.00	/	104300.00		_____
104300.00	104300.00	/	104300.00		

:

7552745.03	13108601.04	/	13108601.04		_____
883974813.20	882635916.48	1374319820.42	2256955736.90		

54934016.31	67153124.81	/	67153124.81		_____
14854245.89	27383734.17		27383734.17		
39124044.24	36770797.93	/	36770797.93		
955726.18	2998592.71	/	2998592.71		
660165514.73	686816173.26	520472243.61	1207288416.87		
504727583.41	504727583.41	/	504727583.41		
132261796.78	152795945.34	506612485.40	659408430.74		
9316376.33	19876715.74	/	19876715.74		
13859758.21	9415928.77	13859758.21	23275686.98		
606277780.04	693634460.45	/	693634460.45		
410000000.00	560000000.00	/	560000000.00		
196277780.04	133634460.45		133634460.45		
1321377311.08	1447603758.52	520472243.61	1968076002.13		
2205352124.28	2330239675.00	1894792064.03	4225031739.03		

:

2010

2011

1447603758.52

2010

1321377311.08

2011

2011

.2011

882635916.48

2010

883974813.20

:

2010 2205352124.28

.2011 2330239675.00

) 2011

:

-

:

(2

2011/12/31**:(9)**

2010	2011		
869260000.00	869260000.00		
267064606.62	267064606.62		
62364070.95	104386427.72		
17273101.76	22933831.55		/
372630148.73	310266077.78		
835785427.08	933511125.01		
	8280000.00		
30664462.30	53940913.35		
	14296506.00		-
585696.75	617406.71		()
31250159.05	77134826.06		
1276425980.42	1226425980.42		
2204418.92	2332680.48		
34339340.80	23529001.23		
4399873.85	34494699.85		
20919924.16	32784361.95		
1338316538.15	1319593723.93		
2205352124.28	2330239675.00		

:

:

2011

2010

31250159.05 2010

2011

77134826.06

.2011

1319593723.93

2010

1338316538.15

:

-2

(3) 2011

:

.2011

()

:(10)

:

2010	2011		
873324352.48	1549688784.78		
3995954.79	8736636.04		
816786352.82	1524284524.54		
255359.44	576050.16		
16286685.43	16091574.04		
1020678.05	2006656.57		
/	14864000.00		
827117674.43	1566559441.35		
666735763.01	1272285618.91		
16186341.14	19935209.31		
682922104.15	1292220828.22		
144195570.28	274338613.13		
76632118.32	111097213.04		
4477161.55	6664533.56		
63086290.41	156576866.53		

:

5352443.21	13793754.62		
1142370.97	624007.95		
22585816.44	20159303.67		
573060918.34	561512848.18		
545982265.14	534066817.36		
53631893.01	122141278.71		
6611273.98	7629287.68		
6611273.98	7629287.68		
60243166.99	129770566.39		
/	30908284.72		
2120903.96	5524146.05		()
1385063656.76	2122049301.01		
1322699585.81	2017662873.29		
62364070.95	104386427.72		
62364070.95	104386427.72		

.

:

:

-

1566559441.35 2010 827117674.43

.2011

2011

2010 2011

:

-

.2011 122141278.71 2010 53631893.01

2010 2011

:

-

.2011 7629287.68 2010 6611273.98

2010 2011

:

-

.2011 129770566.39 2010 60243166.99

2010 2011

:

-

2011 2010 62364070.95

104386427.72

:

104386427.72

2010

62364070.95

.2011

-3

: 2011

(4)

.2011

:(11)

	2010	2011	
	869503401.76	2001140414.26	
	-848314219.78	-2069786554.94	
	21199181.98	-68646140.68	()
	-1181062.89	-823023.00	
	484500.00	/	
	6480000.00	6826500.00	
	5783487.11	6003477.00	()
	/	/	()
	26972619.09	-62642663.68	(+ +)
	169304505.04	196277124.13	
	196277124.13	133634460.45	
	26972619.09	-62642663.68	
	89336690.04	41743764.04	

:

:

:()

-

() + () =

:

$$-68646140.68 = 2069786554.94 - 2001140414.26 =$$

$$:() -$$

$$) + () =$$

$$() + ($$

$$6003477.00 = (6826500.00) + (0) + (-823023.00) =$$

$$:(+ +) -$$

$$+() =$$

$$()) + ()$$

$$-62642663.68 = (0) + (5993477.00) + (-68646140.68) =$$

$$: :2011 -$$

$$) + (2010)) =$$

$$(2010) (+ +)$$

$$196277124.13 = 26972619.09 + 169304505.04 =$$

$$: :2011 -$$

$$) + (2011)) =$$

$$(2011) (+ +)$$

$$133634460.45 = (-62642663.68) + (196277124.13) =$$

$$: : -$$

$$) - (2011)) =$$

$$(2011)$$

$$-62642663.68 = 196277124.13 + 133634460.45 =$$

()

.2011 -68646140.68 21199181.98 2010

:

()

.2011 5993477.00 5783487.11 2010

(+ +)

.2011 -62642663.68 26972619.09 2010

:

-4

:2011/12/31

:12

105565542.10				896260000.00		31 N-2
62364070.95		-17273101.76				
-43201471.15		-17273101.76		896260000.00		31 N-1
		-6660729.79				
-104386427.72						
61184956.57		-23933831.55		896260000.00		31 N

:

.(5)

:

N-1 31

. 61184956.57 N 31 -43201471.15

:

:

2011 31

-1

:

-

-

-

-

-

()

:



-

-2

:

-

-

-

-3

:

-

-

-

-4

:



:

.

•
•

:



:

:

:

-

:

-

:

-

:

:

:

:

:

-1

-

-

:



-

-

-

: : -2

-

-

-

- :
- .I**
- :
- (1) .2007
- (2) .1989
- (3) .1992
- (4)
- (5) .2008
- (6) .1997
- (7) .2004
- (8) 2006
- :
- (9) .2006
- 1 2007
- (10) .2008
- 2
- (11) .2000
- (12) .2003
- 1 .2008

- (13
- .1999
- .1879 1978 (14
- (15
- .1998
- 2 (16
- .2000
- 2 (17
- .2010
- .2003 (18
- .2005 1 (19
- (20
- .2004
- (21
- 2007
- :
- .2005 (22
- .1994 (23
- () (24
- .1990
- (25
- .2006 1
- (26
- .2002

	(27
.2001	(28
.2003	(29
	(30
.2002	(31
.1990	(32
	(33
2	(34
. 2005	(35
:	(36
.1996	(37
2	(38
.2004	(39
	(40
.2006	(41
	(42
.2004	(43

			:	:	
	01				(38)
				(IAS/IIRS)	
					(39)
	.2010				
					(40)
	2010				
		610			(41)
	2010				
				:	:
12	01 /88	02			(42)
				1988	
	28	19			(43)
		.2009	25	1430	
			2008	26	(44)
			5		
	.2009	25	19		(45)
				:	:
					(46)
		.2010			
					(47)
	.2004				

(48

2005/2004

(49

. 2004/2003

(50

.2013/2012

: **.II**

- 51) Chareles. F , **L'application den normes et des standards d'audit interne**, revuefran caisse d'audit interne n° 111 Sept. Oct 1992.
- 52) Collins L., et Vallin G, **Audit et contrôle: Aspects financiers, opérationnels et stratégiques**, 4ème édition, Editions DALLOZ, paris, 1992.
- 53) Hamminiallel, **Le contrôle Interne et L élaboration comptable**, office des publications Universitaires, Alger, 2003.
- 54) IFAC, **Le disposition de contrôle interne: cadre de référence**, paris 2007.
- 55) Institut français d'audit et dan consultonts internes .
- 56) Renard. J : **L'ouditinterne, ce qui faitdebat ; maximo**, paris , 2003.

